

Patrón gratuito diseñado por Pauli

 knitprocuo

Tejiendo a:

Sombrerero



December

8

Simbología y puntos



anillo mágico

aum

aumento

dis

disminución



punto bajo (pb)



punto enano (pe)



punto alto (pa)

HDS

hebra delantera solamente

HTS

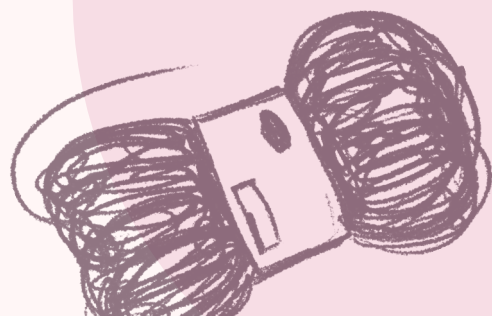
hebra trasera solamente



punto medio alto (pma)

Materiales

- Crochet de 2.0 mm
- Aguja lanera
- Ojitos de seguridad de 6 mm
- Fibra sintética para relleno
- Hilo de algodón del mismo grosor:
 - Blanco crema (piel)
 - Terracota
 - Petróleo (verde)
 - Blanco



● Cabeza

Comenzaremos la base de la cabeza con hilo color **crema**:

R1: 6 pb en un anillo mágico (6)

R2: 6 aum (12)

R3: (1 pb, 1 aum) x6 (18)

R4: (2 pb, 1 aum) x6 (24)

R5: (3 pb, 1 aum) x6 (30)

Aquí comenzaremos los cambios de color, utilizando hilo color **terracota** y **crema**:

R6-R8:

Crema: 11 pb

Terracota: 19 pb

(30)

Este cambio de color permitirá ahorrar trabajo al momento de tejer el cabello:



R9-R10:

Crema: 11 pb

Terracota: BLO: 19 pb

(24)

Reservaremos las hebras delanteras de las **R9** y **R10**, para luego tejer el cabello en ellas.

Al terminar, debería verse así:



R11:

Crema: (3 pb, 1 dis) x3, 1 pb

Terracota: 2 pb, 1 dis, (3 pb, 1 dis) x3

(24)

La siguiente **R12** la tejeremos con hilo **terracota**:

R12: (2 pb, 1 dis) x6 (18)

Aquí nos detendremos para poner los ojitos y tejer el cabello.

Entre las **R8** y **R9**, colocaremos los ojitos de seguridad de 6 mm, dejando tres puntos de distancia entre ellos.



● Cabello

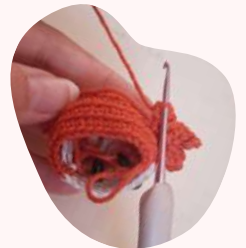
Utilizaremos hilo **terracota** tejiendo sobre las hebras delanteras (HDS) disponibles de las **R9** y **R10**.

Los cabellos seguirán una secuencia de 4 y 5 pb de largo, este cambio de longitud le dará movimiento.

La secuencia será la siguiente (teje hasta terminar ambas ronda):



Para que los cabellos queden derechos, tejeremos con el crochet en la dirección que muestra la siguiente imagen:



● Sombrero

Ahora comenzaremos a tejer el sombrero, usando hilo **petróleo**.

R13: 18 pb (18)

R14: HTS: 18 pb (18)

R15: (2 pb, 1 aum) x6 (24)

R16-R17: 24 pb (24)

R18: HTS: 24 pb (24)

R19: (2 pb, 1 dis) x6 (18)

R20: (1 pb, 1 dis) x6 (12)

R21: 6 dec (6)



Cierra los puntos con ayuda de una aguja.



Las terminaciones las haremos utilizando las hebras delanteras (HDS) disponibles de las **R14** y **R18**:

R14: HDS: (1 pa, 1 aum) x5, 2 pma, (1 pa, 1 aum) x2, 1 pa, [3 pa] (27)

Es importante comenzar a tejer desde la parte posterior del sombrero, como muestra la figura:



En este caso, tejeremos con el crochet en la siguiente dirección:



Por último, para dar forma al sombrero, tejeremos puntos bajos sobre la **R18**, el crochet irá en la dirección que muestra la imagen:

R18:HDS: 24 pb (24)



● Cejas

Las cejas las bordaremos con hilo **terracota**, con una longitud de 3 puntos y con 2 puntos de separación.



● Etiqueta del sombrero

Tejeremos sobre una cadeneta con hilo **blanco** y la coseremos al sombrero como indica la imagen:

R1: 5 cad (4)

R2: 4 pb (4)



Voilà! ♥

Ya tienes listo a tu Sombrerero!

No olvides contarme qué tal el patrón y tu experiencia de tejido etiquetándome en mi cuenta de Instagram [@knitprocuo](https://www.instagram.com/knitprocuo)

